

● 장애인 보조기기 교부사업 대상자(2가지 조건 모두 충족)

장애유형 장애인복지법 제32조 규정에 따라 등록된 지체·뇌병변·시각·청각·심장·호흡·언어·자폐성·지적장애인

소득수준 국민기초생활보장법상 생계, 의료, 주거, 교육급여 수급자 및 차상위 계층

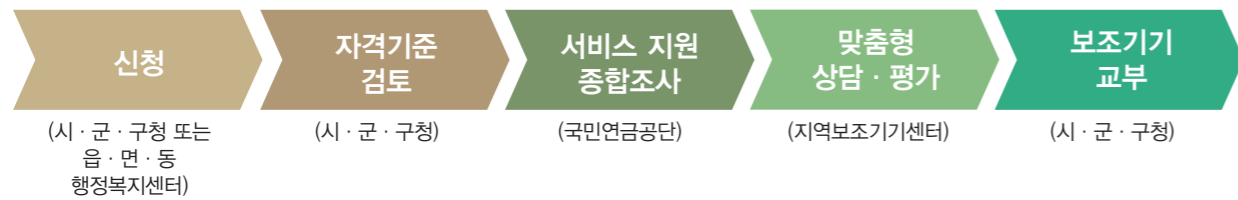
● 장애인 보조기기 교부사업 지원품목

교부품목별 장애유형에 따라 지원기준에 적합한 보조기기 **44개 품목**

* 연간 지원기준액 합계 200만원 범위 내에서 1인당 최대 3품목까지 지원

(단, 단일품목으로서 지원금액이 200만원을 초과하는 품목은 연간 1인당 1품목만 지원)

● 장애인 보조기기 교부사업 신청 절차



● 자세한 상담을 원하시는 분은

☎ 나에게 맞는 보조기기 상담 : 지역보조기기센터 대표번호 1670-5529

☎ 신청 및 소득·재산 조사 관련 문의 : 시·군·구청 또는 읍·면·동 행정복지센터

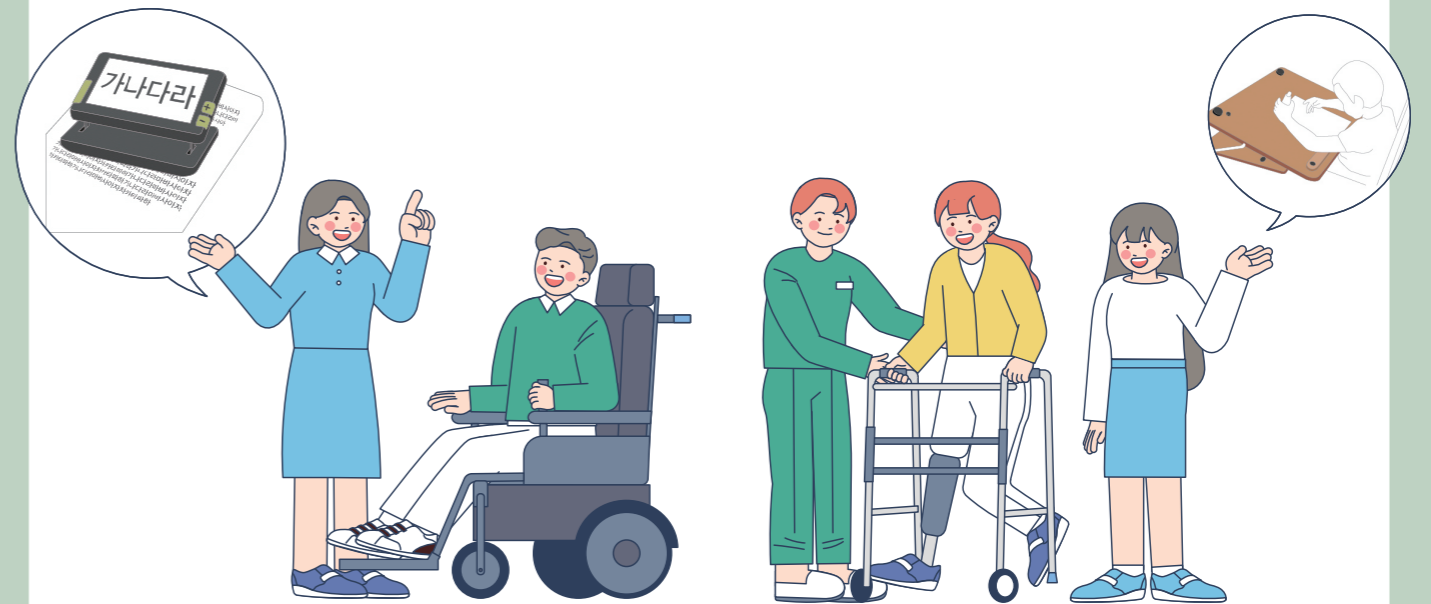
● 장애인 보조기기 상담 ☎ 1670-5529

보조기기센터명	전화번호	보조기기센터명	전화번호
부산광역시 보조기기센터	051-790-6192~6	강원특별자치도 보조기기센터	033-248-7751
대구광역시 보조기기센터	053-650-8340~3	충청북도 보조기기센터	043-265-0401
인천광역시 보조기기센터	032-540-8989	충청남도 보조기기센터	041-415-2862~5
광주광역시 보조기기센터	062-613-9365	전북특별자치도 보조기기센터	063-230-8083
대전광역시 보조기기센터	042-338-2980~2	전라남도 보조기기센터	061-740-1501~3
울산광역시 보조기기센터	052-267-5529	경상북도 보조기기센터	053-850-5801
세종특별자치시 보조기기센터	044-715-5320	경상남도 보조기기센터	055-237-8242
경기도 보조기기센터	(북부) 031-852-7363 (남부) 031-295-7363	제주특별자치도 보조기기센터	064-753-9997

● 보조기기 종합정보 알리미 앱(APP)



장애인 보조기기 교부사업 및 품목 안내



장애인 보조기기 교부사업 지원 품목(2025년 기준)

장애인 보조기기
상담전화 1670-5529

장애유형	품목명	지원기준액	사진	설명	대상
지체·뇌병변	롤레이터(보행차)	25만원		체간 균형능력이 저하 된 경우 보행 훈련용 혹은 일상생활 보행 시 편의를 도모함	균형 문제 등으로 혼자 걷기가 어려운 분
	좌석형 보행차	37만원			
	탁자형 보행차	40만원			
	음식섭취 보조기기 (음식 및 음료 섭취용 보조기기)	5만원		그립이 어려운 경우 팔의 움직임으로 독립적인 식사 가능	손의 근력이나 관절 가동 범위 및 쥐기 능력이 떨어져 일반 도구는 식사가 어려운 분
	음식섭취 보조기기 (식사도구(칼-포크), 젓가락 및 빨대)	5만원		팔의 굽힘이 어렵거나 손의 움직임이 어려운 경우 사용하며 독립적인 식사 및 음료섭취가능	
	음식섭취 보조기기 (머그컵, 유리컵, 컵 및 받침접시)	5만원		쥐기 능력이 어려운 경우 사용하여 독립적인 잡기가 가능	
	음식섭취 보조기기(접시 및 그릇)	5만원		한손으로 음식을 모으기 어려울 때 사용하며, 흠이 파져있어 음식 담기가 편리함	
	음식섭취 보조기기(음식보호대)	5만원		수저에 음식담기를 편리하게 하기 위해 사용	
	기립 및 기립을 위한 지지대 (기립훈련기) ※ 19세 이상에 한함	170만원		기립자세 유지를 도와 기립근 근력을 강화하여 자세 변형 완화	혼자 선 자세 유지가 어려운 분
	목욕의자	60만원		신체적 균형능력 저하 및 기립자세유지의 제한으로 인해 앉아서 목욕하는 것을 지원	목욕이나 샤워를 하는 동안 자세 유지가 어려운 분
	경사로 (휴대용 경사로)	53만원		단차의 극복이 어려운 경우 설치하여 진입의 접근성을 향상	이동보조기기 사용시 단차 해소가 필요한 분
	이동변기	60만원		독립적인 이동이 어려워 배변활동이 활동이 어려움 해소하고 균형유지가 어려워 일반변기 사용이 어려울 때 활용	혼자 앉은 자세 균형 유지가 어렵거나 배뇨, 배변활동 시 지원이 필요한 분
	독립형 변기 팔 지지대 및 등지지대	25만원		변기 옮겨 앉기를 도와 장애인 및 노인 등의 일상생활 지원	앉을 때 균형잡기의 어려운 분
	환경 제어 장치	40만원		원격으로 환경을 제어하는 장치로 일상생활 지원	손을 뻗거나 손 조작이 어려운 분
	지지대 및 손잡이 (안전손잡이)	20만원		이동하거나 자세를 유지하기 위해 몸을 올바르게 지지하도록 도와주는 장치	신체적인 균형 유지가 어려워 앉거나 일어서기에 지원이 필요한 분
	유모차형 이동보조기기	150만원		자세 일부지지 및 보조인의 도움으로 추진하여 이동 가능	수동휠체어의 기능적 조작 및 추진 시 보조인의 도움이 필요한 분
	바닥 특수 앉기 자세유지용 장치(피디시트)	130만원		앉기 자세 유지를 지원하여 학습 및 식사 등 일상생활활동 증진	머리 가누기, 체간 조절이 어려운 분
	목욕용 미끄럼방지용품	5만원		욕실 및 화장실 등의 미끄러운 바닥에서 사용하여 낙상 예방	이동 시 보조인 또는 안전손잡이 등의 도움이 필요한 분
	차량 내 착석을 위한 좌석과 방석, 액세서리, 개조용품 (장애인용 카시트)	240만원		차량내 안전한 탑승과 자세 지원 및 사고예방	차량으로 이동 시 체간 고정 어려운 분
	수동 조작용 팔 지지대 (책상 고정형)	290만원		컴퓨터 활동 및 식사활동 등 수동활동 동안 아래팔을 지지	컴퓨터 활동 및 식사 활동 등 수동 활동 동안 아래팔 지지가 필요한 분
전동칫솔 ※ 흡입 기능이 있는 칫솔에 한함	35만원		구강 세척 후 세척물을 흡입하여 구강관리 지원	양치물을 스스로 뱉지 못하는 분	

장애유형	품목명	지원기준액	사진	설명	대상
지체·뇌병변·심장·호흡기	미끄럼 및 회전을 위한 보조기기	35만원		손쉽게 휠체어 및 침대 등으로 옮겨 앉기를 지원	수동 및 전동휠체어 등으로 옮겨 앉기에 어려운 분
	의류 및 신발 (장애인용 의복)	15만원		장애인이나 휠체어 사용자가 입고 벗기에 용이하도록 개조된 의류	장애인이나 휠체어 사용자가 입고 벗기에 용이하도록 개조된 의류가 필요한 분
	휠체어 액세서리	10만원		휠체어 사용자의 휠체어 사용 편의성 향상과 넘어짐을 예방하고 전동휠체어 등의 조종 장치를 보호	휠체어 사용자
	침대 및 탈착식 침대 판/전동조절식 매트리스 지지단 (전동침대)	120만원		사용자나 보조인이 전동으로 높이나 각도를 조절할 수 있도록 하나 이상의 구획으로 구성된 매트리스 지지단이 있는 침대	누운 상태에서 스스로 일어나 앉기가 어려운 분
	소변수집장치	120만원		자동소변흡수장치를 통해 자가 소변처리 가능	독립적인 소변활동이 어려운 분
	개인 비상 경보시스템 (낙상알람기)	93만원		낙상 시 신속한 대처를 위해 보호자에게 알람 신호를 제공	신체적인 균형 유지가 어려워 지원이 필요한 분
	독서용 탁자, 책상 및 기립형 책상	100만원		휠체어 장애인이 일상생활에서 학습, 독서 및 기타활동 등의 접근성 제고	일반적인 책상 (이용)접근의 어려운 분
지체·뇌병변·지적·자폐성	기억 지원 보조기기	10만원		약 복용 알람을 통해 규칙적인 약복용 및 과다복용 예방	규칙적인(정해진 시간) 약 복용의 지원이 필요한 분
뇌병변·지적·자폐성·청각·언어	대화용장치	89만원		발성 및 발화 제약으로 인한 독립적 표현 및 소통 지원	의사소통의 지원이 필요한 분
뇌병변	전자기기 작동 및 제어를 위한 보조기기용 액세서리(스위치)	16만원		스위치를 이용하여 대화용 장치의 필요한 어휘 등 선택 가능	대화용 장치의 표현하고자 하는 단어 등을 손으로 누르기 어려운 분
심장	육창예방 방석	35만원		체압분산 및 습기를 경감하여 좌석면의 육창 방지	스스로 자세를 바꾸지 못하고 장시간 앉아있는 분
	육창예방 매트리스	38만원		체압분산 및 습기를 경감하여 등받이면의 육창 방지	스스로 자세를 바꾸지 못하고 장시간 누워있는 분
시각	음성유도장치 (음향신호기리모컨)	3만원		시각장애인용 음성 유도기 및 음향신호기를 무선으로 작동시킴	소리를 통해 정보 인지가 가능한 분
	음성시계	5만원		버튼을 눌러 시간을 청각신호로 나타냄	
	영상 확대 시스템 (독서확대기)	270만원		시각정보를 확대 할 수 있는 보조기기	사물 및 인쇄물의 배율, 색상, 밝기 등을 조절하면 정보 인지가 가능한 분
	OCR장치 및 OCR소프트웨어	80만원		문자인식기능으로 인쇄물의 문자를 음성으로 출력	소리를 통해 정보 인지가 가능한 분
	키보드 (모바일제어 특수키보드)	40만원		시각장애인의 모바일 기능 제어 등 사용 접근성 제고	테블릿 PC 등의 키보드를 통해 제어가 필요한 분
	텍스트 음성 변환(TTS) 장치 및 소프트웨어 ※ 소프트웨어에 한함	85만원		컴퓨터 화면내용의 음성출력 기능을 통해 정보접근 향상	컴퓨터 및 테블릿 PC 등 음성출력이 필요한 분
	DAISY 플레이어 및 전자책 리더	100만원		MP3, DAISY와 같은 파일로 저장된 책, 신문, 홍보물 등을 음성으로 출력	소리를 통해 정보 인지가 가능한 분
청각	신호장치	58만원		청각신호를 시각적신호(빛, 진동)로 변환하여 표시	빛(시각) 또는 진동(촉각)을 통한 정보 인지가 가능한 분
	진동시계	5만원		청각신호를 대신하여 진동으로 알람 표시	진동(촉각)으로 정보 인지가 가능한 분
	소리증폭기	80만원		작은 소리를 크게 증폭시켜 청취	작은 소리를 증폭하여 청취가 필요한 분
	다가능 의사소통 시스템 (영상전화기)	120만원		영상을 통한 수어, 손말이름 센터 연결 등 지원	전화통화 시 영상을 통해 수어 및 손말이름 서비스가 필요한 분